

aus Aluminium mit Stahldorn,
 Ausführung: Flachrundkopf nach DIN 7337

Abmessung in mm	Klemmlänge	VPE in St.	Artikel-Nr.
3,0 x 4,0	0,5 - 2,0	500	620F0300400000
3,0 x 6,0	1,5 - 4,0	500	620F0300600000
3,0 x 8,0	3,0 - 6,0	500	620F0300800000
3,0 x 10,0	5,0 - 7,5	500	620F0301000000
3,0 x 12,0	7,0 - 9,0	500	620F0301200000
3,0 x 14,0	9,5 - 11,5	500	620F0301400000
3,2 x 4,0	0,5 - 1,5	500	620F0320400000
3,2 x 6,0	1,5 - 3,5	500	620F0320600000
3,2 x 8,0	3,0 - 5,5	500	620F0320800000
3,2 x 10,0	5,0 - 7,5	500	620F0321000000
3,2 x 12,0	7,0 - 9,0	500	620F0321200000
3,2 x 14,0	8,5 - 10,5	500	620F0321400000
4,0 x 6,0	1,0 - 3,5	500	620F0400600000
4,0 x 8,0	3,0 - 5,5	500	620F0400800000
4,0 x 10,0	5,0 - 7,0	500	620F0401000000
4,0 x 12,0	6,5 - 9,0	500	620F0401200000
4,0 x 14,0	8,5 - 10,5	500	620F0401400000
4,0 x 16,0	10,5 - 12,5	500	620F0401600000
4,0 x 18,0	12,0 - 14,5	500	620F0401800000
4,0 x 20,0	12,5 - 16,5	500	620F0402000000
4,8 x 6,0	1,0 - 3,0	500	620F0480600000
4,8 x 8,0	2,5 - 5,0	500	620F0480800000
4,8 x 10,0	4,0 - 6,5	500	620F0481000000
4,8 x 12,0	6,0 - 8,0	500	620F0481200000
4,8 x 14,0	7,5 - 10,0	500	620F0481400000
4,8 x 16,0	8,0 - 12,0	500	620F0481600000
4,8 x 18,0	11,5 - 13,5	500	620F0481800000
4,8 x 20,0	12,5 - 15,5	250	620F0482000000
5,0 x 6,0	1,0 - 3,0	500	620F0500600000
5,0 x 8,0	2,5 - 5,0	500	620F0500800000
5,0 x 10,0	4,5 - 6,5	500	620F0501000000
5,0 x 12,0	6,0 - 8,0	500	620F0501200000
5,0 x 14,0	7,5 - 10,0	500	620F0501400000
5,0 x 16,0	8,0 - 12,0	500	620F0501600000
5,0 x 18,0	11,5 - 13,5	500	620F0501800000
5,0 x 20,0	12,5 - 15,5	250	620F0502000000

- Lieferbar:
- weitere Abmessungen
 - Senkkopf
 - Ø 6,0 und 6,4 mm
 - Edelstahl mit Edelstahldorn
 - Kupfer mit Edelstahldorn

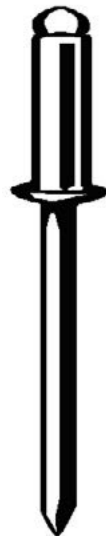


Blindnieten

aus Stahl, verzinkt mit Stahldorn,
Ausführung: Flachrundkopf nach DIN 7337

Abmessung in mm	Klemmlänge	VPE in St.	Artikel-Nr.
3,0 x 6,0	0,5 - 3,5	500	621F0300600000
3,0 x 8,0	3,0 - 5,5	500	621F0300800000
3,0 x 10,0	5,0 - 7,0	500	621F0301000000
3,0 x 12,0	6,5 - 9,0	500	621F0301200000
3,2 x 6,0	0,5 - 3,5	500	621F0320600000
3,2 x 8,0	3,0 - 5,5	500	621F0320800000
3,2 x 10,0	5,0 - 7,0	500	621F0321000000
3,2 x 12,0	6,5 - 9,0	500	621F0321200000
3,2 x 14,0	8,5 - 11,0	500	621F0321400000
3,2 x 16,0	11,0 - 13,0	500	621F0321600000
4,0 x 6,0	0,5 - 3,5	500	621F0400600000
4,0 x 8,0	3,0 - 5,5	500	621F0400800000
4,0 x 10,0	5,0 - 7,0	500	621F0401000000
4,0 x 12,0	6,5 - 9,0	500	621F0401200000
4,0 x 14,0	8,0 - 10,5	500	621F0401400000
4,0 x 16,0	9,0 - 12,5	500	621F0401600000
4,0 x 18,0	12,0 - 14,0	500	621F0401800000
4,0 x 20,0	12,5 - 16,0	500	621F0402000000
4,8 x 6,0	1,0 - 2,5	500	621F0480600000
4,8 x 8,0	2,5 - 4,5	500	621F0480800000
4,8 x 10,0	4,0 - 6,5	500	621F0481000000
4,8 x 12,0	6,0 - 8,5	500	621F0481200000
4,8 x 16,0	8,0 - 12,0	500	621F0481600000
4,8 x 18,0	10,0 - 13,5	500	621F0481800000
4,8 x 20,0	11,0 - 15,0	250	621F0482000000
5,0 x 8,0	2,5 - 4,5	500	621F0500800000
5,0 x 10,0	4,0 - 6,5	500	621F0501000000
5,0 x 12,0	6,0 - 8,5	500	621F0501200000
5,0 x 16,0	8,0 - 12,0	500	621F0501600000
5,0 x 18,0	10,0 - 13,5	500	621F0501800000
5,0 x 20,0	11,0 - 15,0	250	621F0502000000
5,0 x 25,0	14,5 - 20,0	250	621F0502500000
5,0 x 30,0	19,5 - 25,0	250	621F0503000000

Lieferbar: - weitere Abmessungen
- Senkkopf
- Ø 6,0 und 6,4 mm



Blindnieten

aus Aluminium mit Edelstahldorn,
Ausführung: Flachrundkopf nach DIN 7337

Abmessung in mm	Klemmlänge	VPE in St.	Artikel-Nr.
3,0 x 6,0	1,5 - 4,0	500	622F0300600000
3,0 x 8,0	3,0 - 6,0	500	622F0300800000
3,0 x 10,0	5,0 - 7,5	500	622F0301000000
3,0 x 12,0	7,0 - 9,0	500	622F0301200000
3,2 x 6,0	1,5 - 3,5	500	622F0320600000
3,2 x 8,0	3,0 - 5,5	500	622F0320800000
3,2 x 10,0	5,0 - 7,5	500	622F0321000000
3,2 x 12,0	7,0 - 9,0	500	622F0321200000
4,0 x 6,0	0,5 - 3,5	500	622F0400600000
4,0 x 8,0	3,0 - 5,5	500	622F0400800000
4,0 x 10,0	5,0 - 7,0	500	622F0401000000
4,0 x 12,0	6,5 - 9,0	500	622F0401200000
4,0 x 16,0	8,5 - 12,5	500	622F0401600000
4,0 x 18,0	12,0 - 14,5	500	622F0401800000
4,0 x 20,0	12,5 - 16,5	500	622F0402000000
4,8 x 8,0	1,0 - 5,0	500	622F0480800000
4,8 x 10,0	4,0 - 6,5	500	622F0481000000
4,8 x 12,0	6,0 - 8,0	500	622F0481200000
4,8 x 14,0	7,5 - 10,0	500	622F0481400000
4,8 x 16,0	8,0 - 12,0	500	622F0481600000
5,0 x 8,0	2,5 - 5,0	500	622F0500800000
5,0 x 10,0	4,0 - 6,5	500	622F0501000000
5,0 x 12,0	6,0 - 8,0	500	622F0501200000
5,0 x 14,0	7,5 - 10,0	500	622F0501400000
5,0 x 16,0	8,0 - 12,0	500	622F0501600000
5,0 x 18,0	11,5 - 13,5	500	622F0501800000
5,0 x 20,0	12,0 - 15,5	250	622F0502000000
5,0 x 25,0	15,0 - 20,5	250	622F0502500000
5,0 x 30,0	20,0 - 25,0	250	622F0503000000



Blindnieten

aus Edelstahl mit Edelstahldorn,
Ausführung: Flachrundkopf nach DIN 7337



Abmessung in mm	Klemmlänge	VPE in St.	Artikel-Nr.
3,0 x 6,0	1,0 - 3,0	500	623F0300600000
3,0 x 8,0	3,0 - 5,0	500	623F0300800000
3,0 x 10,0	5,0 - 7,0	500	623F0301000000
3,0 x 12,0	7,0 - 9,0	500	623F0301200000
3,0 x 16,0	9,0 - 12,0	500	623F0301600000
3,2 x 6,0	1,0 - 3,0	500	623F0320600000
3,2 x 8,0	3,0 - 5,0	500	623F0320800000
3,2 x 10,0	5,0 - 7,0	500	623F0321000000
3,2 x 12,0	7,0 - 9,0	500	623F0321200000
3,2 x 14,0	9,0 - 12,0	500	623F0321400000
3,2 x 16,0	10,0 - 13,0	500	623F0321600000
4,0 x 6,0	1,0 - 2,5	500	623F0400600000
4,0 x 8,0	2,5 - 4,5	500	623F0400800000
4,0 x 10,0	4,5 - 6,5	500	623F0401000000
4,0 x 12,0	6,5 - 8,5	500	623F0401200000
4,0 x 14,0	8,0 - 10,0	500	623F0401400000
4,0 x 16,0	8,5 - 12,0	500	623F0401600000
4,0 x 18,0	10,0 - 14,0	500	623F0401800000
4,0 x 20,0	12,0 - 16,0	500	623F0402000000
4,8 x 8,0	2,0 - 4,0	500	623F0480800000
4,8 x 10,0	4,0 - 6,0	500	623F0481000000
4,8 x 12,0	6,0 - 8,0	500	623F0481200000
4,8 x 14,0	8,0 - 10,0	500	623F0481400000
4,8 x 16,0	8,0 - 11,0	500	623F0481600000
4,8 x 18,0	10,0 - 13,0	500	623F0481800000
4,8 x 20,0	11,0 - 15,0	250	623F0482000000
4,8 x 22,0	14,0 - 17,0	250	623F0482200000
4,8 x 25,0	15,0 - 20,0	250	623F0482500000
4,8 x 30,0	21,0 - 25,0	250	623F0483000000
5,0 x 8,0	2,0 - 4,0	500	623F0500800000
5,0 x 10,0	4,0 - 6,0	500	623F0501000000
5,0 x 12,0	6,0 - 8,0	500	623F0501200000
5,0 x 14,0	7,0 - 9,0	500	623F0501600000
5,0 x 16,0	8,0 - 11,0	500	623F0501600000
5,0 x 18,0	10,0 - 13,0	500	623F0501800000

Auf Anfrage lieferbar: Ø 6,0 und 6,4 mm

Dichtnieten

mit geschlossener Niethülse aus Aluminium mit Stahldorn
oder Aluminium mit Edelstahldorn.
Ausführung: Flachrundkopf (strahlwasserdicht)

Abmessung in mm	Klemmlänge	VPE in St.	Artikel-Nr. Aluhülse/Stahldorn	Artikel-Nr. Aluhülse/V2A-Dorn
3,2 x 6,5	0,5 - 2,0	500	620FD320650000	622FD320650000
3,2 x 8,0	1,5 - 3,5	500	620FD320800000	622FD320800000
3,2 x 9,5	3,0 - 5,0	500	620FD320950000	622FD320950000
3,2 x 11,0	4,5 - 6,5	500	620FD321100000	622FD321100000
3,2 x 12,5	6,0 - 8,0	500	620FD321250000	622FD321250000
4,0 x 8,0	0,5 - 3,5	500	620FD400800000	622FD400800000
4,0 x 9,5	3,0 - 5,0	500	620FD400950000	622FD400950000
4,0 x 11,0	4,5 - 6,5	500	620FD401100000	622FD401100000
4,0 x 12,5	6,0 - 8,0	500	620FD401250000	622FD401250000
4,0 x 14,5	7,5 - 10,0	500	620FD401450000	
4,8 x 8,0	0,5 - 3,5	500	620FD480800000	622FD480800000
4,8 x 9,5	3,0 - 5,0	500	620FD480950000	622FD480950000
4,8 x 11,0	4,5 - 6,5	500	620FD481100000	622FD481100000
4,8 x 12,5	6,0 - 8,0	500	620FD481250000	622FD481250000
4,8 x 14,0	7,5 - 9,5	500	620FD481400000	622FD481400000
4,8 x 16,0	9,0 - 11,0	500	620FD481600000	622FD481600000
4,8 x 18,0	10,5 - 13,0	500	620FD481800000	622FD481800000
4,8 x 21,0	12,5 - 16,0	500	620FD482100000	622FD482100000
4,8 x 25,0	16,0 - 20,0	250	620FD482500000	
6,4 x 12,5	1,5 - 6,0	250	620FD641250000	
6,4 x 15,5	3,5 - 9,5	250	620FD641550000	

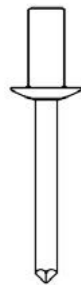


Dichtnieten weisen lediglich eine Strahlwasserdichtigkeit auf. Bei gestauten Flüssigkeiten (wasserführenden Schichten) und Druckdichtigkeit ist eine zusätzliche Dichtung unter dem Setzkopf erforderlich.



Dichtnieten

mit geschlossener Niethülse aus Edelstahl mit Edelstahldorn (C1)
Ausführung: Flachrundkopf (strahlwasserdicht)



Abmessung in mm	Klemmlänge	VPE in St.	Artikel-Nr. Edelstahl
3,2 x 6,0	0,5 - 1,5	500	623FD320600000
3,2 x 8,0	1,0 - 3,0	500	623FD320800000
3,2 x 9,5	2,5 - 5,0	500	623FD320950000
3,2 x 12,0	4,5 - 7,0	500	623FD321200000
4,0 x 6,0	0,5 - 1,5	500	623FD400600000
4,0 x 8,0	1,0 - 3,0	500	623FD400800000
4,0 x 10,0	2,5 - 5,0	500	623FD400950000
4,0 x 12,0	4,5 - 6,5	500	623FD401200000
4,0 x 16,0	6,0 - 10,5	500	623FD401600000
4,8 x 8,0	0,5 - 3,0	500	623FD480800000
4,8 x 9,5	2,5 - 5,0	500	623FD480950000
4,8 x 12,0	4,5 - 6,5	500	623FD481200000
4,8 x 16,0	6,0 - 10,5	500	623FD481600000
4,8 x 20,0	9,0 - 12,0	500	623FD482000000

Dichtnieten

mit geschlossener Niethülse aus Kupfer mit Stahldorn.
Ausführung: Flachrundkopf (strahlwasserdicht)



Abmessung in mm	Klemmlänge	VPE in St.	Artikel-Nr. CU/ST
3,2 x 6,5	0,5 - 2,0	500	627FD320650000
3,2 x 8,0	1,5 - 3,5	500	627FD320800000
3,2 x 9,5	3,0 - 5,0	500	627FD320950000
3,2 x 12,5	4,5 - 8,0	500	627FD321250000
4,0 x 8,0	0,5 - 3,5	500	627FD400800000
4,0 x 10,0	3,0 - 5,0	500	627FD401000000
4,8 x 9,5	1,0 - 5,0	500	627FD480950000
4,8 x 11,5	4,5 - 6,5	500	627FD481150000

Lieferbar: - Stahl, vz. mit Stahldorn
- Kupfer mit Edelstahldorn
- A4 / A4

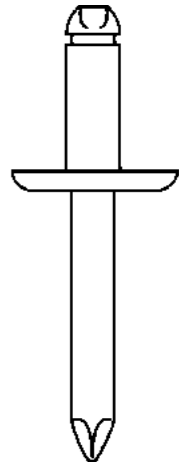
Dichtnieten weisen lediglich eine Strahlwasserdichtigkeit auf. Bei gestauten Flüssigkeiten (wasserführenden Schichten) und Druckdichtigkeit ist eine zusätzliche Dichtung unter dem Setzkopf erforderlich.



Grosskopf - Blindnieten

Ausführung: Flachrundkopf, Kopfdurchmesser = 14 mm
Werkstoff: Aluminium mit Stahldorn

Abmessung in mm	Klemmlänge in mm	VPE in St.	Artikel-Nr. Al/ST
4,8 x 8,0	2,0 - 5,0	250	620FX480800000
4,8 x 10,0	4,0 - 6,5	250	620FX481000000
4,8 x 12,0	6,0 - 8,0	250	620FX481200000
4,8 x 14,0	8,0 - 10,0	250	620FX481400000
4,8 x 16,0	10,0 - 12,0	250	620FX481600000
4,8 x 18,0	11,5 - 13,5	250	620FX481800000
4,8 x 20,0	12,0 - 15,5	250	620FX482000000
5,0 x 8,0	2,0 - 5,0	250	620FX500800000
5,0 x 10,0	4,0 - 6,5	250	620FX501000000
5,0 x 12,0	6,0 - 8,0	250	620FX501200000
5,0 x 14,0	7,5 - 10,0	250	620FX501400000
5,0 x 16,0	8,0 - 12,0	250	620FX501600000
5,0 x 18,0	11,5 - 13,5	250	620FX501800000
5,0 x 20,0	12,0 - 15,5	250	620FX502000000
5,0 x 25,0	15,0 - 20,5	250	620FX502500000
5,0 x 30,0	20,0 - 25,0	250	620FX503000000

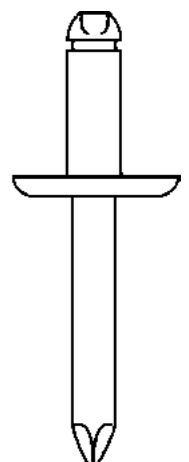


Grosskopf - Blindnieten

Ausführung: Flachrundkopf, Kopfdurchmesser = 14 mm
Werkstoff: Aluminium mit Edelstahldorn

Abmessung in mm	Klemmlänge in mm	VPE in St.	Artikel-Nr. Al/A2
5,0 x 10,0	4,0 - 6,5	250	622FX501000000
5,0 x 12,0	6,0 - 8,0	250	622FX501200000
5,0 x 14,0	7,5 - 10,0	250	622FX501400000
5,0 x 16,0	8,0 - 12,0	250	622FX501600000
5,0 x 18,0	11,5 - 13,5	250	622FX501800000
5,0 x 20,0	12,0 - 15,5	250	622FX502000000
5,0 x 25,0	15,0 - 20,5	250	622FX502500000

Auf Anfrage lieferbar: Ø 4,8 mm

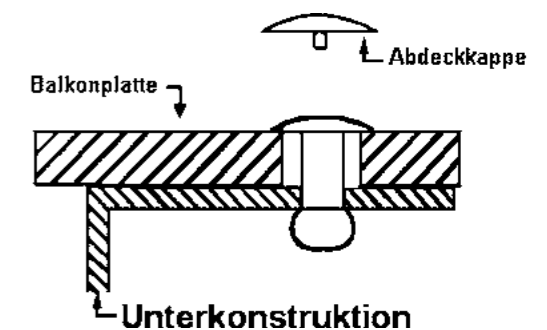


Dekorkappen für Blindnieten

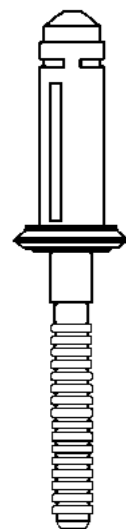
Geeignet für Blindnieten Ø 4,8 u. 5,0 mm mit Kopfdurchmesser 14 mm.

Farbreihe	Farbe	VPE in St.	Artikel-Nr.
Krono K106	alpinweiß	250	300NIETKRO0106
Krono K164	anthrazit	250	300NIETKRO0164
usw.			

Lieferbare Farbreihen: nach Krono, Trespa, Perstorp, Plastica, Resoplan, RAL etc.

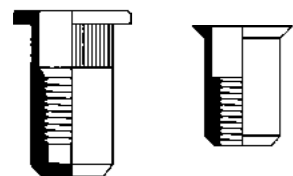


Bulb - Tite (Presslaschennieten)
aus Aluminium (Dorn: AlCuMg1, Niet: AlMg5)



Abmessung in mm	Klemmlänge	VPE in St.	Artikel-Nr.
BTW 03	0,5 - 4,8	500	62503521750000
BTW 04	1,5 - 6,4	500	62504521910000
BTW 06	4,8 - 9,5	500	62506522220000
BTW 08	7,9 - 12,7	500	62508522540000
BTW 10	11,1 - 15,9	500	62510522860000
BTW 12	14,3 - 19,1	500	62512523180000

Zur Befestigung von Profilblechen und Kunststoff- sowie Lichtplatten.
Regendichter Presslaschenniet bildet beim Nietvorgang drei sternförmige Laschen.
Besonders zu empfehlen, wenn das äußere Bauteil dicker als das innere ist.



Einnietmuttern

aus Aluminium, Stahl, gelb verzinkt oder Edelstahl V2A

Bitte fragen Sie Ihre gewünschten Maße bzw. Werkstoffsorten entsprechend an.

Elastische Blindmuttern

Nietkörper: Neoprene, schwarz Shore 60° +/-5°
mit Gewindeinsatz aus Messing

Abmessung	Klemm- bereich	VPE in Stück	Artikel-Nr.
M 5 x 25	8,0 - 15,0	100	643M5000008160
M 5 x 30	20,5 - 30,0	100	643M5000020300

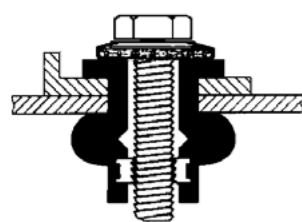
Vorteile:

- von einer Seite mit handelsüblichen Werkzeugen zu verarbeiten
- Absorbieren Vibrationen durch hohe Elastizität
- Geeignet für Metall u. Kunststoffverbindungen
- Korrosionsbeständig, elektrisch nicht leitend
- Lösbare Verbindung

Anwendung:

- Längs- u. Seitenstöße an Kunststoffplatten
- Ventilatorgehäuse, Druckerhauben
- Maschinenbau usw.

Weitere Abmessungen auf Anfrage.



Einhandnietgerät	6499HNZ0000000
Hebelnietgerät	6499HNGBZ70000
Scherennietgerät	6499SNGBZ58000



Blindnieten

kopflackiert

Farbige Blindnieten
Lackiert nach verschiedenen Farbreihen wie z.B. RAL, Krono oder ähnliches

Mindestmengen auf Anfrage.

